

Sindaco  
 Massimiliano Pescini  
 Assessore Urbanistica ed Edilizia  
 Donatella Viviani

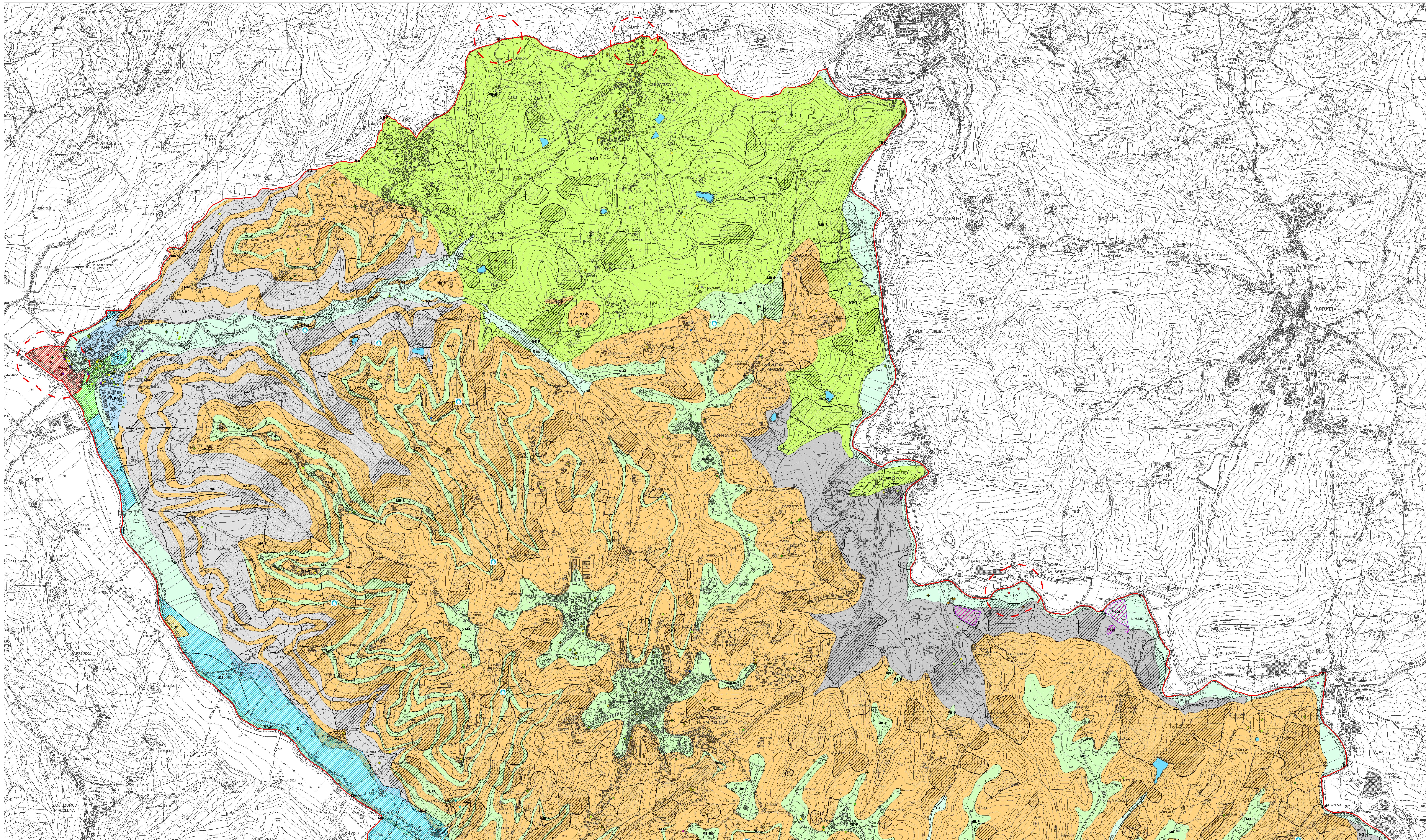
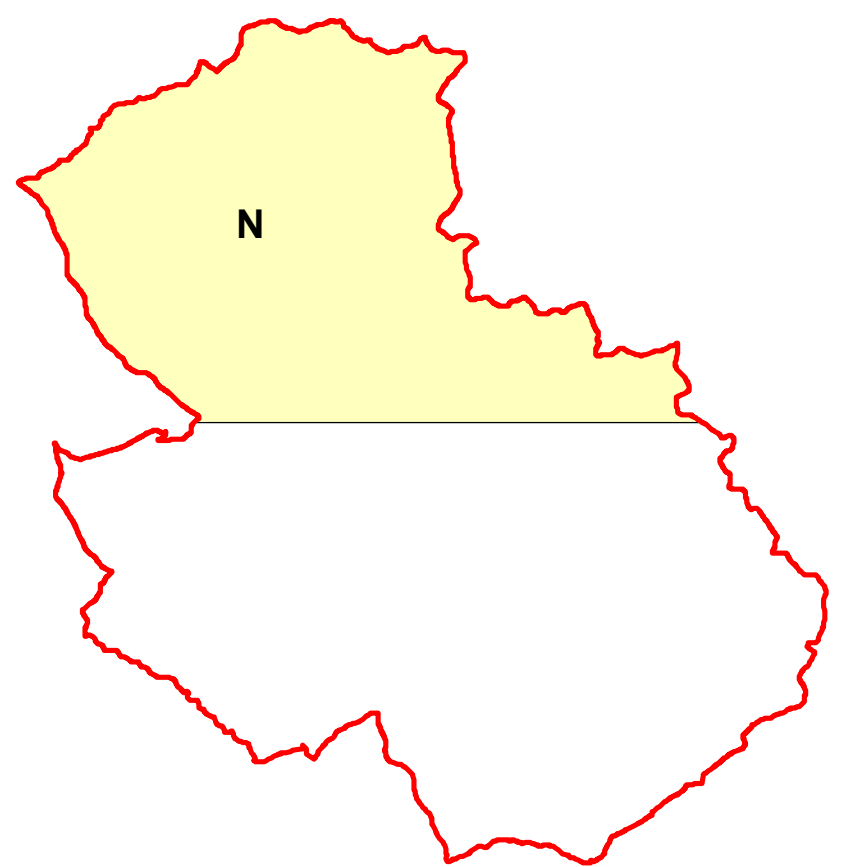
Gruppo di Lavoro:  
 Progettazione  
 Architetto Silvia Viviani

Collaboratori  
 Arch. Annalisa Pirrello  
 Arch. Lucia Ninno  
 Ing. Andrea Urbani

Servizio Urbanistica ed Edilizia  
 Arch. Barbara Ronchi  
 Arch. Sonia Ciapetti  
 Arch. Costanza Cacciatori  
 Arch. Sandra Anichini

Aspetti Geologici, Idraulici e Idrogeologici  
 Dott. Geol. Simone Fiaschi  
 (Idrogeo Service Srl)  
 Dott. Geol. Alessandro Murratzu  
 (Idrogeo Service Srl)  
 Dott. Geol. Alessio Calvetti  
 (Idrogeo Service Srl)  
 Dott. Geol. Laila Taddai  
 (Idrogeo Service Srl)  
 Ing. Giacomo Gazzini  
 (Hydrogeo Ingegneria per  
 l'ambiente e il territorio)

QUADRO D'UNIONE



**Legenda**

**Classi di vulnerabilità in terra**

- E-P** Vulnerabilità elevata  
(E - Una - Unità geologiche e depositi superficiali; vedi Tav.G01)
- A-P** Vulnerabilità alta  
(A - Una - Unità geologiche e depositi superficiali; vedi Tav.G01)
- MA-P** Vulnerabilità medio-alta  
(MA - Una - Unità geologiche e depositi superficiali; vedi Tav.G01)
- MB-P** Vulnerabilità medio-bassa  
(MB - Una - Unità geologiche e depositi superficiali; vedi Tav.G01)
- B-P** Vulnerabilità bassa  
(B - Una - Unità geologiche e depositi superficiali; vedi Tav.G01)
- Vulnerabilità alta con facile libera creazione  
in materiale detritico di modellazione laterale

**Classi di vulnerabilità in roccia**

- MB-S** Vulnerabilità medio-bassa  
(MAC, MAC2, MAC3, GSB, PRN, ML, PTF - Unità geologiche e depositi superficiali; vedi Tav.G01)
- B-S** Vulnerabilità bassa  
(APA, AVR, SL - Unità geologiche e depositi superficiali; vedi Tav.G01)

**Pozzi**

(Fonte: Provincia di Firenze e Pubblica spa)

- Pozzo potabile
- Pozzo agricolo
- Pozzo antincendio
- Pozzo domestico
- Pozzo domestico irriguo
- Pozzo domestico potabile
- Pozzo igienico
- Pozzo industriale
- Pozzo irriguo
- Pozzo ittico
- Pozzo misura
- Pozzo sconosciuto

Zona di rispetto di 200 m per pozzi potabili ad uso acquedottistico  
(art.94, c.6 - D.Lgs 152/2006 e s.m.i.)

**Sorgenti**

(Fonte: Servizio Idrogeologico Regionale)

- Sorgente

**Zonazione delle aree a diversa disponibilità di acque sotterranee degli acquiferi di pianura**

(Fonte: Azienda di Servizi del fiume Arno)

- D1** Aree ad elevata disponibilità
- D2** Aree a disponibilità prossima alla capacità di ricarica
- D3** Aree a disponibilità inferiore alla capacità di ricarica
- D4** Aree a disponibilità molto inferiore alla capacità di ricarica

Invaso lacustre antropico

Terreni eterogenei in siti interessati da procedimenti di bonifica  
(Fonte: Piano Pluriennale per il Gestione dei Rischi - "Testo Straico Bonifica delle aree inquinate")

Limite Comunale  
(Fonte: ISTAT - censimento 1° Gennaio 2011)